

**ZASILANIE KABLOWE  
BUDYNKOW REKREACYJNYCH  
DOM WYCIECZKOWY  
PTTK w WETLINIE**

- Kabel YAKV 4 x 70 mm2
- SP-1-5 Skrzynki przyłączowe kabli
- ZPL Skrzynka licznikowa ZPL
- ZKR Złazce kablowe rozdzielcze
- Numwry domków rekreacyjnych

OPRACOWAŁ:  
**PROJEKTANT**  
*inż. Andrzej Macias*  
Nr dop. 11-801-163/77  
ul. Kościuszki 15, 30-300 Ząbki  
38-500 Sarny, tel. 46-300-333



Instalacje elektryczne podstawowe  
- RZUT PARTERU -  
Dom wycieczkowy Wetlina

LEGENDA

 PL-LED

Plafoniera lub inna oprawa z żarówką LED

 Gniazdo wykłose n/ł 16 A 1f 230V

Gniazdo wykłose n/ł 16 A 1f 230V

 Podgrzewacz el. 18 kW 3f 400V

Podgrzewacz el. 18 kW 3f 400V

 SP-1 do SP-9

Skrzynki przyłączeniowe domków

 OPRAWA ORION-LED 8W Z MODUL. AWARYJ. 3h

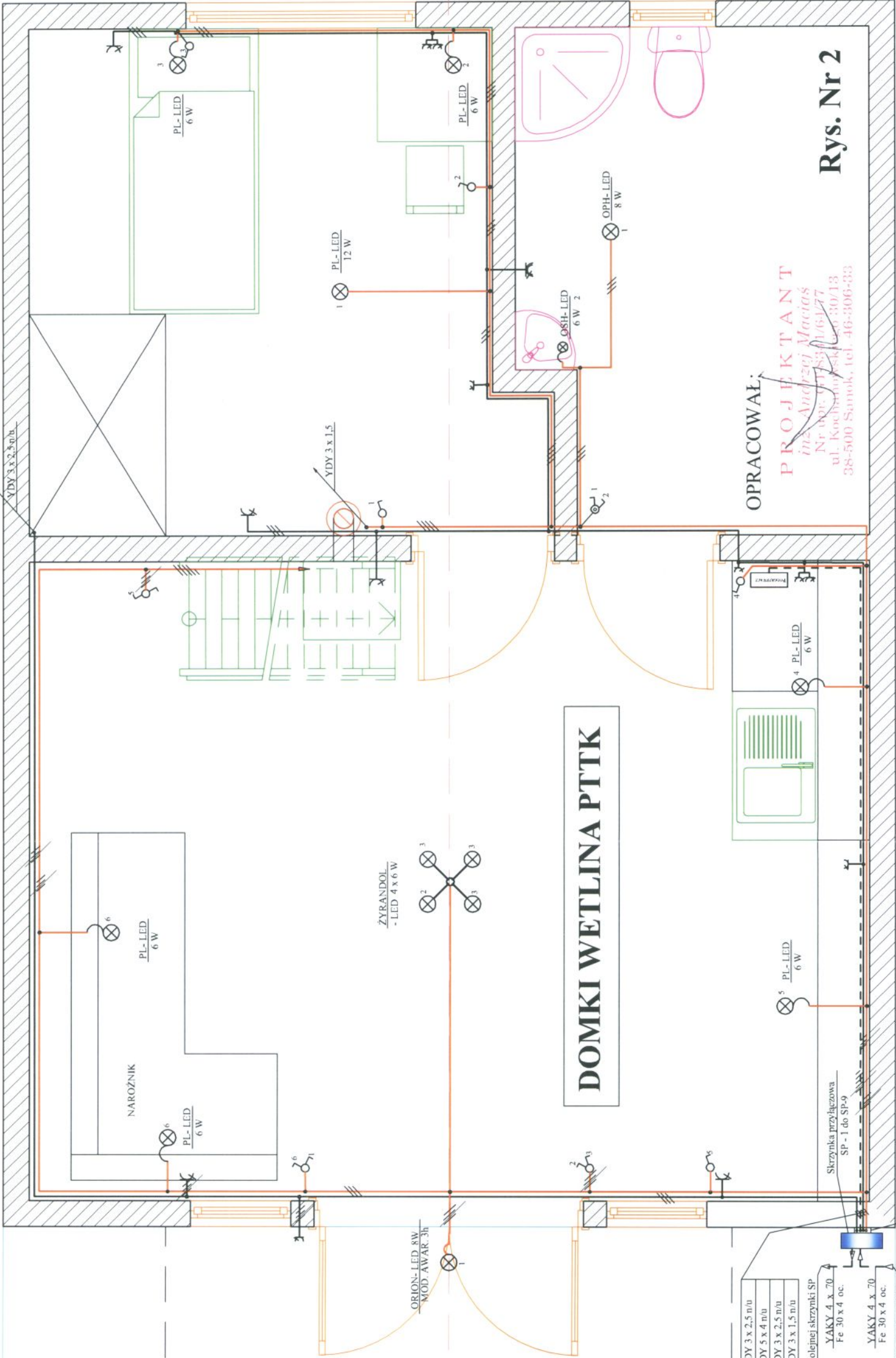
OPRAWA ORION-LED 8W Z MODUL. AWARYJ. 3h

 OPRAWA OSH-LED 6W OPRAWA SKOŚNA HERM.

OPRAWA OSH-LED 6W OPRAWA SKOŚNA HERM.

 OPRAWA OPH-LED 8W OPRAWA PROSTA HERM.

OPRAWA OPH-LED 8W OPRAWA PROSTA HERM.

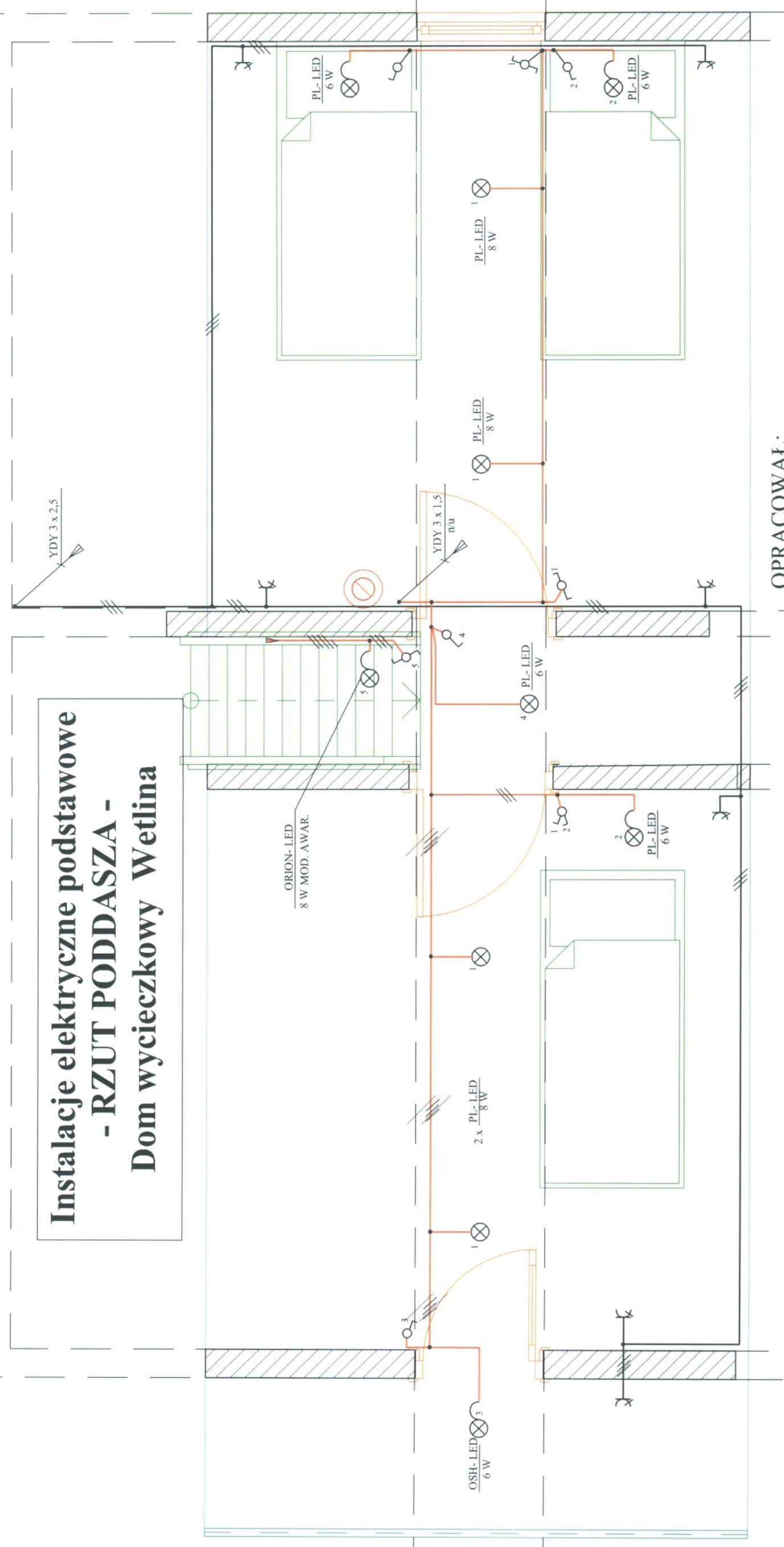


YDY 3 x 2,5 n/u	Do kolejnej skrzynki SP
YDY 5 x 4 n/u	YAKY 4 x 70
YDY 3 x 2,5 n/u	Fe 30 x 4 oc.
YDY 3 x 1,5 n/u	YAKY 4 x 70
	Fe 30 x 4 oc.
	Zasilanie ze złącza ZKR

OPRACOWAŁ:  
PROJEKTANT  
inż. Andrzej Macias  
Nr dop. 9783/16/27  
ul. Kochanowskiego 30/30/13  
38-500 Samok, tel. 46-306-433

Rys. Nr 2

Instalacje elektryczne podstawowe  
- RZUT PODDASZA -  
Dom wycieczkowy Wetlina



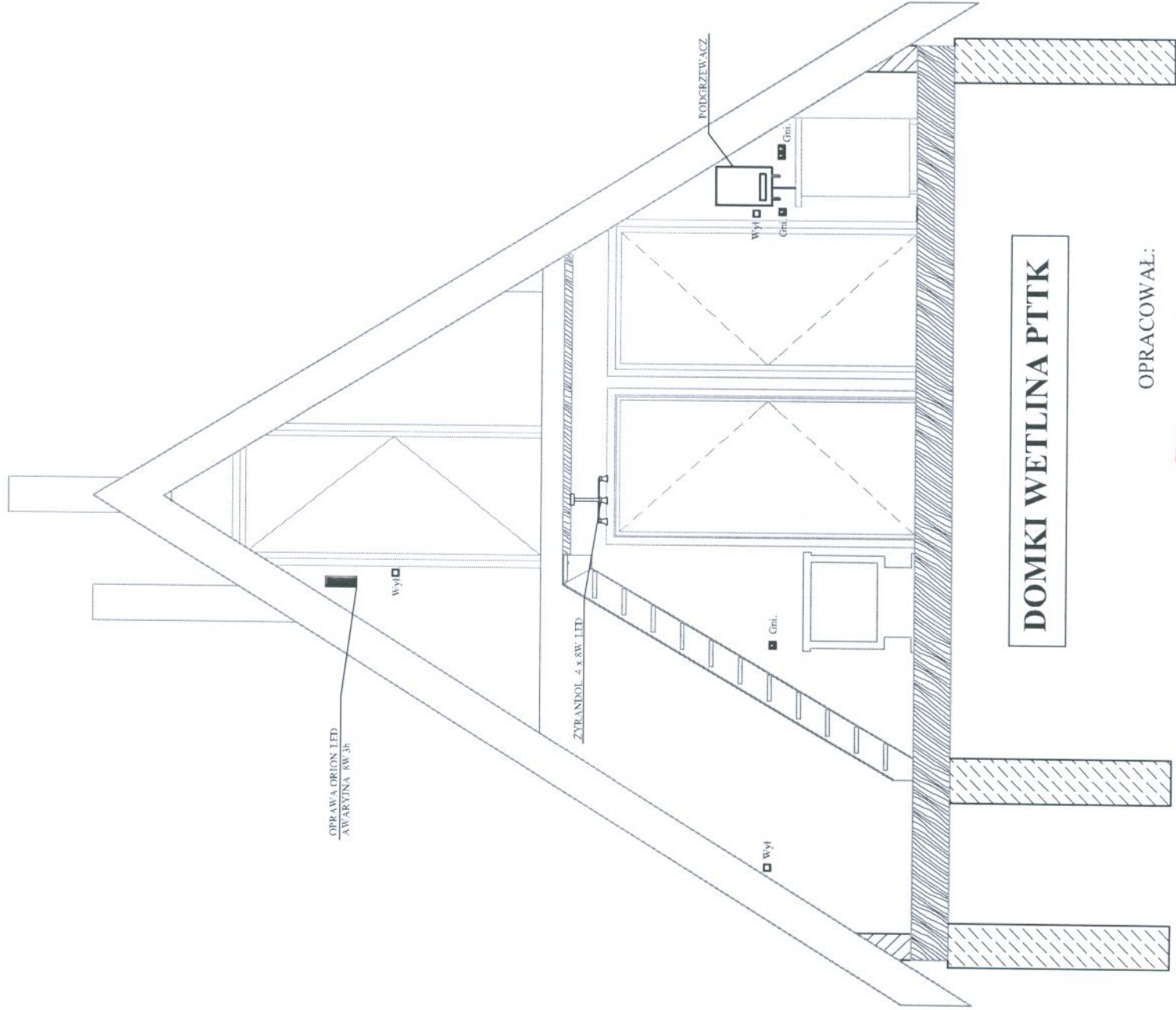
OPRACOWAŁ:

DOMKI WETLINA PTTK

PROJEKTANT  
inż. Andrzej Macias  
Nr upraw. GzS 82 1/04/77  
ul. Kochanowskiego 30/13  
38-500 Sanki, tel. 46-306-333



Instalacje elektryczne podstawowe  
lokalizacja osprzętu i opraw  
- PRZEKROJ -



OPRACOWAŁ:

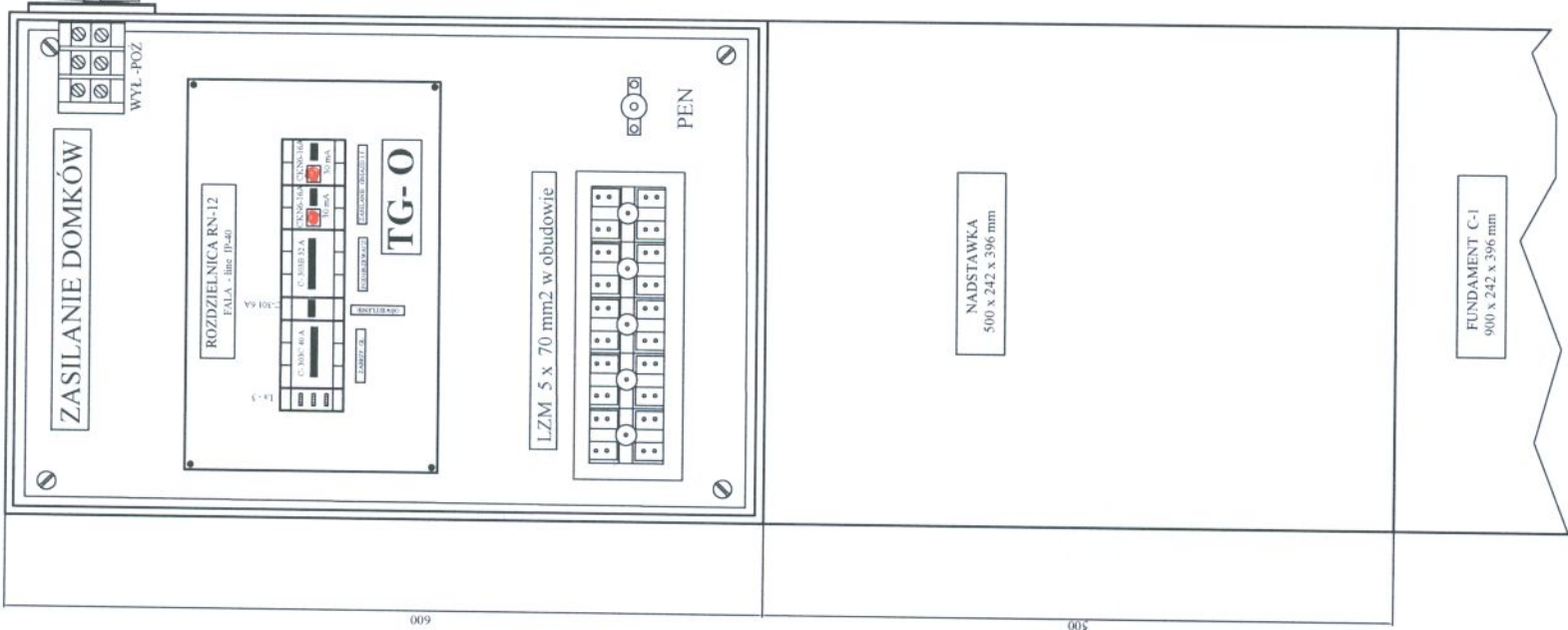
**PROJEKTANT**  
inż. Andrzej Macias  
Nr upraw. G1500464/77  
ul. Kochanowskiego 30/13  
38-500 Samok, tel. 46-306-33

**SKRZYŃKA PRZYŁĄCZOWA SP  
DOMKÓW REKREACYJNYCH**

WIDOK WNETRZA

ELEWACJA

WYL-LUK 40A  
0-1 IP-65



**PROPRACOWALNOST**  
*inż. Andrzej Macios*  
Nr upraw. GT-831463/77  
ul. Kochanowskiego 30/13  
38-500 Sandomierz, tel. 46-306-333

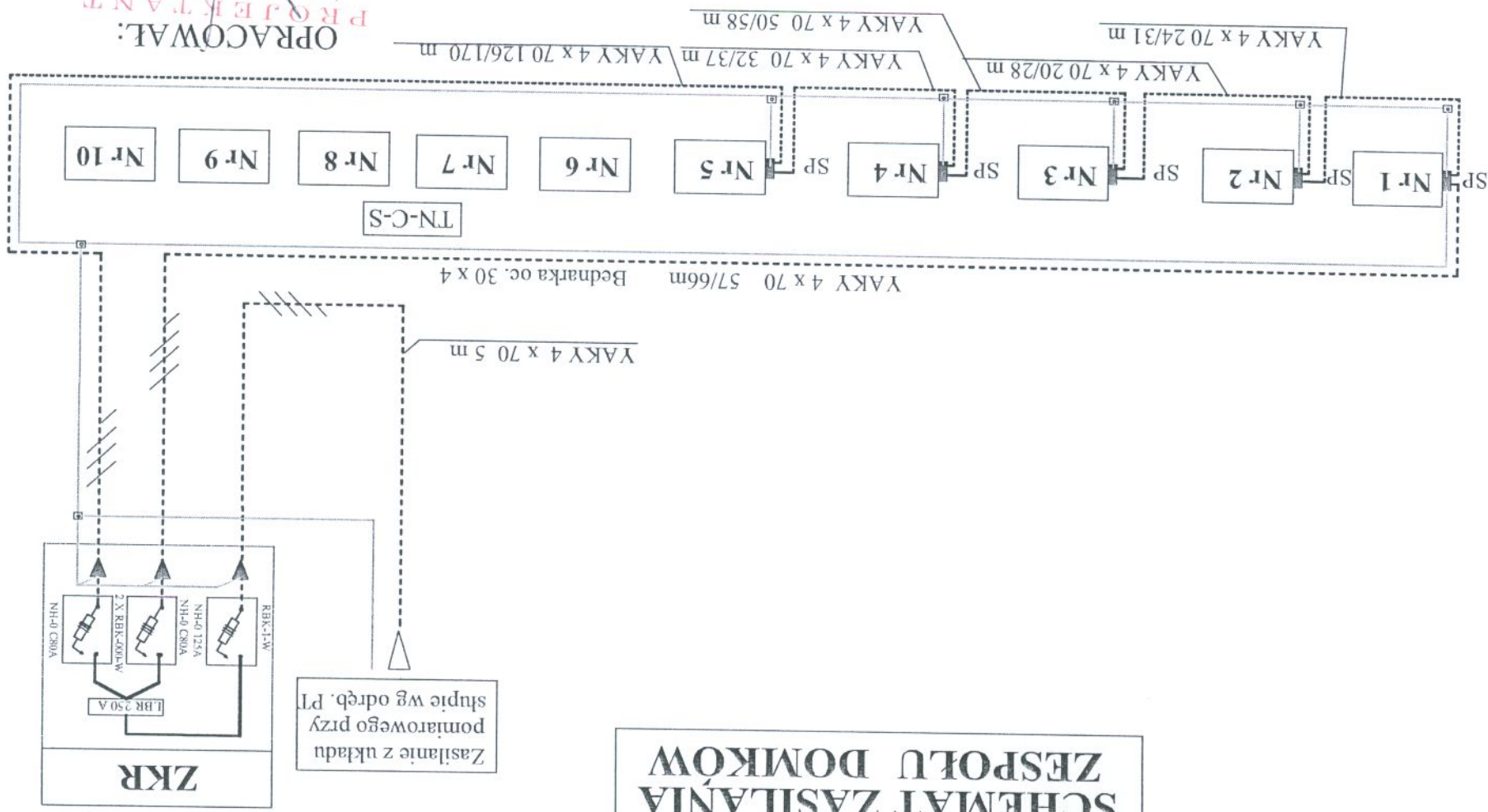
SKRZYŃKA PRZYŁĄCZOWA SP-1...5







SCHEMAT ZASILANIA  
ZESPOŁU DOMKÓW



OPRACOWAŁ:  
PROJEKTANT  
inż. Andrzej Witas  
Nr upr. 1128/1161/77  
ul. Kochanowski 20/13  
38-500 Sanok, tel. 16-306-33